



tested to work



F0100-910 Sandały ochronne

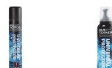
S1P - zapięcie na rzepy

MASCOT® FOOTWEAR FLEX



Tkanina/ zamsz

Rozmiar 42: 565 g



Certyfikaty



- Przednia część obuwia wygina się bardzo elastycznie razem ze stopą.
- Kompozytowy podnosek nie zawiera elementów metalowych. Materiał kompozytowy charakteryzuje się tym, że nie przewodzi ani zimna, ani gorąca. Dlatego podnoski z kompozytu zapewniają dodatkową wygodę zarówno w niższych, jak i wyższych temperaturach.
- Wkładka optymalnie wspierająca sklepienie, dzięki której zmniejsza się tendencja do powstawania płaskostopia.
- Stabilizujący opatentowany przez MASCOT wielofunkcyjny przegub ułatwiający poruszanie się na nierównych podłożach i pracę na drabinach.
- Absorbująca wstrząsy, miękka i elastyczna dwukomponentowa podeszwa z PU/PU.
- Podeszwy odporne na oleje i benzynę.
- Zatwierdzony zgodnie z normą ESD.

Techniczny

Przednia część obuwia wygina się bardzo elastycznie razem ze stopą. Nie zawiera metalu. Zapięcie na rzepy. Kompozytowy podnosek. Ochrona antyprzebiciowa ze specjalnego materiału. Wielofunkcyjna cholewka stabilizująca, wbudowana wkładka amortyzująca. Absorbująca wstrząsy, miękka i elastyczna dwukomponentowa podeszwa z PU/PU. Niebrudząca podeszwa zewnętrzna- nie pozostawia śladów. Wzmocnienie noska z TPU. Nadaje się również do pracy w pozycji klęczącej. Zaczepy drabinowe. Głębokość profilu 5,0 mm. Wkładka optymalnie wspierająca sklepienie, dzięki której zmniejsza się tendencja do powstawania płaskostopia. Wkładki do butów pochłaniające wstrząsy są wymienne, trwałe i ergonomiczne. Oddychająca podszewka tkanina. Podeszwa odporna na oleje i benzynę.

Zatwierdzony zgodnie z normą ESD, EN IEC 61340-4-3: 2002.

Użytkownik

