



tested to work



## F0456-902 Obuwie ochronne

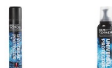
S3 - zapięcie na rzepy

MASCOT® FOOTWEAR INDUSTRY

09

Pełnoziarnista skóra bawola

Rozmiar 42: 700 g



### Certyfikaty



- Ergonomiczny aluminiowy podnosek zapewnia dodatkową ochronę skrajnym palcom u nóg i zwiększa swobodę ruchu.
- Elastyczna ochrona antyprzebiciowa ze specjalnego materiału zwiększa wygodę i zapobiega powstawaniu mostków termicznych. Ponadto powierzchnia materiałowej ochrony antyprzebiciowej jest szersza w porównaniu z ochroną stalową, więc większa część stopy chroniona jest przed gwoźdźmi i ostrymi przedmiotami.
- Stabilizujący opatentowany przez MASCOT wielofunkcyjny przegub ułatwiający poruszanie się na nierównych podłożach i pracę na drabinach.
- Wkładki do butów pochłaniające wstrząsy są wymienne, trwałe i antystatyczne.
- Podeszwy z PU/gumy, opracowane z myślą o trudnych warunkach, odporne na kontakt z powierzchniami o temperaturze do 300 °C.
- Podeszwy odporne na oleje i benzynę.
- Zatwierdzony zgodnie z normą ESD, EN IEC 61340-4-3: 2018 + EN 61340-5-1: 2016.

### Techniczny

Zapięcie na rzepy. Ergonomiczny, aluminiowy podnosek. Ochrona antyprzebiciowa ze specjalnego materiału. Wielofunkcyjna cholewka stabilizująca, wbudowana wkładka amortyzująca. W podeszwie środkowej wkładka z PU. Wytrzymała podeszwa wykonana z gumy, o wyjątkowych właściwościach antypoślizgowych. Wyjmowane, wytrzymałe wkładki antystatyczne. Efektywnie absorbuje i usuwa wilgoć. Odlewane wzmocnienie noska z PU. Podeszwa odporna na oleje i benzynę. Podeszwa jest odporna na kontakt z gorącym

podłożem o temperaturze do 300°C (ciepło stałe). Zaczepy drabinowe. Wkładka absorbująca wstrząsy. Cholewka wykonana z wodoodpornego, oddychającego materiału. Nadaje się również do pracy w pozycji klęczącej. Ochrona pięty. Niebrudząca podeszwa zewnętrzna- nie pozostawia śladów. Zatwierdzony zgodnie z normą ESD, EN IEC 61340-4-3: 2018 + EN 61340-5-1: 2016. Wysokiej jakości skórzana podszewka.

## Użytkownik

