



## F0122-771 Obuwie ochronne

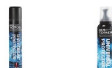
S3 - BOA® Fit System - Dyneema®

MASCOT® FOOTWEAR FLEX

09880

Tkanina/ zamsz

Rozmiar 42: 620 g



- Wkładka optymalnie wspierająca sklepienie, dzięki której zmniejsza się tendencja do powstawania płaskostopia.
- Przednia część obuwia wygina się bardzo elastycznie razem ze stopą.
- Materiał zewnętrzny z odpornej na zużycie CORDURA®/Kevlar®/Dyneema®.
- Kompozytowy podnosek nie zawiera elementów metalowych. Materiał kompozytowy charakteryzuje się tym, że nie przewodzi ani zimna, ani gorąca. Dlatego podnoski z kompozytu zapewniają dodatkową wygodę zarówno w niższych, jak i wyższych temperaturach.
- Absorbująca wstrząsy, miękka i elastyczna dwukomponentowa podeszwa z PU/PU.
- Antypoślizgowe, trwałe podeszwy (z certyfikatem SCR).
- Zatwierdzony zgodnie z normą ESD.

### Techniczny

Przednia część obuwia wygina się bardzo elastycznie razem ze stopą. Materiał zewnętrzny z odpornej na zużycie CORDURA®/Kevlar®/Dyneema®. Zapinanie i odpinanie za pomocą BOA® Fit System, który składa się z pokrętki, sznurowadła i zaczepów. Kompozytowy podnosek. Ochrona antyprzebiciowa ze specjalnego materiału. Wielofunkcyjna cholewka stabilizująca, wbudowana wkładka amortyzująca. Absorbująca wstrząsy, miękka i elastyczna dwukomponentowa podeszwa z PU/PU. Niebrudząca podeszwa zewnętrzna- nie pozostawia śladów. Wzmocnienie noska z TPU. Nadaje się również do pracy w pozycji kłęczącej. Zaczepy drabinowe. Głębokość profilu 5,0 mm. Wkładka optymalnie wspierająca sklepienie, dzięki której zmniejsza się tendencja do powstawania płaskostopia. Wkładki do butów pochłaniające



### Certyfikaty



wstrząsy są wymienne, trwałe i ergonomiczne. Oddychająca podszewka tkanina. Podeszwa odporna na oleje i benzynę. Zatwierdzony zgodnie z normą ESD, EN IEC 61340-4-3: 2002.

## Użytkownik

