



F0453-902 Buty ochronne

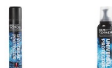
S3 - BOA® Fit System - MASCOTEX®

MASCOT® FOOTWEAR INDUSTRY

09

Pełnoziarnista skóra bawola

Rozmiar 42: 830 g



Certyfikaty



- BOA® Fit System jest wykonany z niezwykle wytrzymałych materiałów wysokiej jakości. Dzięki BOA® jednym obrotem, szybko i wygodnie, uzyskasz precyzyjne dopasowanie.
- Ergonomiczny aluminiowy podnosek zapewnia dodatkową ochronę skrajnym palcom u nóg i zwiększa swobodę ruchu.
- Elastyczna ochrona antyprzebiciowa ze specjalnego materiału zwiększa wygodę i zapobiega powstawaniu mostków termicznych. Ponadto powierzchnia materiałowej ochrony antyprzebiciowej jest szersza w porównaniu z ochroną stalową, więc większa część stopy chroniona jest przed gwoździami i ostrymi przedmiotami.
- Stabilizujący opatentowany przez MASCOT wielofunkcyjny przegub ułatwiający poruszanie się na nierównych podłożach i pracę na drabinach.
- Dzięki izolującej podszewce Thinsulate™ Insulation stopa pozostaje w ciepłe mimo zimna na zewnątrz.
- Wodoszczelna, oddychająca membrana z MASCOTEX® sprawia, że stopy są suche cały dzień.
- Podeszwy z PU/gumy, opracowane z myślą o trudnych warunkach, odporne na kontakt z powierzchniami o temperaturze do 300 °C.
- Podeszwy odporne na oleje i benzynę.
- Zatwierdzony zgodnie z normą ESD, EN IEC 61340-4-3: 2018 + EN 61340-5-1: 2016.

Techniczny

Zapinanie i odpinanie za pomocą BOA® Fit System, który składa się z pokrętła, sznurowadła i zaczepów. Ergonomiczny,

aluminiowy podnosek. Ochrona antyprzebiciowa ze specjalnego materiału. Wielofunkcyjna cholewka stabilizująca, wbudowana wkładka amortyzująca. W podeszwie środkowej wkładka z PU. Wytrzymała podeszwa wykonana z gumy, o wyjątkowych właściwościach antypoślizgowych. Wyjmowane, wytrzymałe wkładki antystatyczne. Efektywnie absorbuje i usuwa wilgoć. Odlewane wzmocnienie noska z PU. Podeszwa odporna na oleje i benzynę. Podeszwa jest odporna na kontakt z gorącym podłożem o temperaturze do 300°C (ciepło stałe). Zaczepy drabinowe. Wkładka absorbująca wstrząsy. Termoizolacyjna podszewka Thinsulate™. Wodoszczelny membrana z tkaniny MASCOTEX®. Wodoodporny i oddychający materiał zewnętrzny. Nadaje się również do pracy w pozycji klęczącej. Ochrona pięty. Niebrudząca podeszwa zewnętrzna- nie pozostawia śladów. Zatwierdzony zgodnie z normą ESD, EN IEC 61340-4-3: 2018 + EN 61340-5-1: 2016.

Użytkownik

